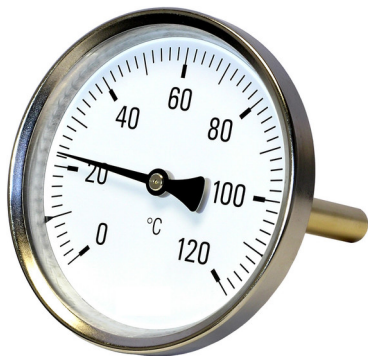


Thermomètres bimétalliques, sonde laiton

Série 4100



Type 4104



Type 4101

- Ø 63, 100, 160 mm
- Étendue de mesure : -35...+500 °C
- Boîtier acier, sonde laiton
- Classe 1,6
- Doigt de gant inclus

APPLICATIONS

Applications industrielles générales

CARACTÉRISTIQUES TECHNIQUES

Gamme de température	De -35 à +500 °C
Classe d'exactitude	1,6 suivant DIN 16 203
Organe moteur	Bilame hélicoïdal
Sonde	Laiton, Ø 9mm
Doigt de gant	Laiton, Ø 12mm
Fixation du doigt de gant	Par vis de blocage
Boîtier	Acier laqué gris
Vitre	Verre
Raccord	G 1/2", autres en option
Cadran	Aluminium laqué blanc, chiffres et traits noirs
Ré-étalonnage	Par vis située en bout de sonde
Pression admissible	16 bar, sur le doigt de gant
Indice de protection	IP 43

RÉFÉRENCES & OPTIONS : Voir page suivante

INTERJAUGES

24 route de chatillon · 28290 ARROU

Tél. +33 (0)2 37 97 07 56 Site www.interjauges.fr
Fax +33 (0)2 37 97 00 45 Mél. commercial@interjauges.fr

Thermomètres bimétalliques,
sonde laiton
Série 4100

12-05-2022

TE

605-01 /1

RÉFÉRENCES



Raccord arrière
Type 4104 (livré avec doigt de gant)

Étendue de mesure	Ø 63				Ø 100				Ø 160		
	L 45	L 63	L 100	L 160	L 45	L 63	L 100	L 160	L 100	L 160	L 200
-35 +50 °C	200 155	200 160	200 220	200 290	200 540	200 600	200 660	200 730	200 840	200 910	200 964
-20 +60 °C	200 145	200 150	200 210	200 280	200 545	200 590	200 640	200 720	200 830	200 900	200 965
0 +120 °C	200 110	200 170	200 230	200 300	200 550	200 610	200 670	200 740	200 850	200 920	200 962
0 +160 °C	200 120	200 180	200 240	200 310	200 560	200 620	200 680	200 750	200 860	200 930	200 966
0 +200 °C	200 130	200 190	200 250	200 320	200 570	200 630	200 690	200 760	200 870	200 940	200 968
0 +400 °C	200 132	200 200	200 260	200 322	200 580	200 632	200 700	200 770	200 880	200 950	200 970
0 +500 °C	200 135	200 205	200 270	200 325	200 585	200 635	200 710	200 780	200 890	200 960	200 971

L = longueur de sonde en mm, filetage doigt de gant compris



Raccord vertical
Type 4101 (livré avec doigt de gant)

Étendue de mesure	Ø 63				Ø 100				Ø 160		
	L 45	L 63	L 100	L 160	L 63	L 100	L 160	L 200	L 100	L 160	L 200
-35 +50 °C	201 302	201 320	201 340	201 397	201 570	201 620	201 670	201 720	201 772	201 815	201 862
-20 +60 °C	201 303	201 310	201 345	201 398	201 575	201 610	201 675	201 725	201 775	201 818	201 865
0 +120 °C	201 300	201 330	201 350	201 396	201 580	201 630	201 680	201 730	201 770	201 810	201 860
0 +160 °C	201 305	201 323	201 360	201 399	201 590	201 640	201 690	201 740	201 780	201 820	201 870
0 +200 °C	201 307	201 324	201 370	201 401	201 600	201 650	201 700	201 750	201 790	201 830	201 875
0 +400 °C	201 308	201 325	201 390	201 402	201 604	201 660	201 710	201 760	201 800	201 840	201 880
0 +500 °C	201 309	201 328	201 395	201 403	201 605	201 665	201 715	201 765	201 805	201 845	201 885

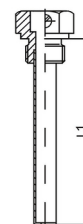
L = longueur de sonde en mm, filetage doigt de gant compris

OPTIONS

- Autres étendues de mesure : sur demande
- Autres diamètres de cadran : Ø 32, Ø 50, Ø 80mm sur demande
- Autres raccords : sur demande
- Autres longueurs de sonde : sur demande
- Graisse de contact, pot de 500g, référence : 249 329

Doigt de gant de rechange, Ø 12mm, références :

L1 mm avec filetage	Laiton		Inox 316L	
	G1/2	G3/4	G1/2	G3/4
45	201 090	201 100	201 210	201 220
63	201 130	201 140	201 240	201 250
100	201 150	201 160	201 260	201 270
160	201 170	201 180	201 280	--
200	201 190	--	201 285	--



INTERJAUGES

24 route de chatillon · 28290 ARROU

Tél. +33 (0)2 37 97 07 56 Site www.interjauges.fr
Fax +33 (0)2 37 97 00 45 Mél. commercial@interjauges.fr

Thermomètres bimétalliques,
sonde laiton
Série 4100

12-05-2022

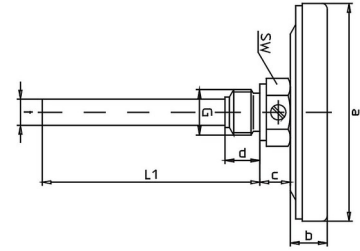
TE

605-01/2

DIMENSIONS [mm]**Raccord arrière - Type 4104**

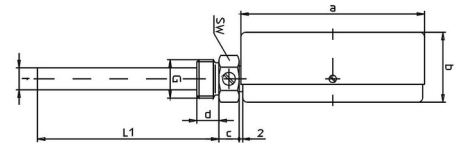
Ø	a	b	c	d	SW	G	t
63	63	13	11	12	21	1/2	12
100	100	15	11	12	21	1/2	12
160	160	19	11	12	21	1/2	12

L1 = longueur de sonde

**Raccord vertical - Type 4101**

Ø	a	b	c	d	SW	G	t
63	63	36	11	12	21	1/2	12
100	100	38	11	12	21	1/2	12
160	160	38	11	12	21	1/2	12

L1 = longueur de sonde

**INTERJAUGES**

24 route de chatillon · 28290 ARROU

Tél. +33 (0)2 37 97 07 56 Site www.interjauges.frFax +33 (0)2 37 97 00 45 Mél. commercial@interjauges.fr
**Thermomètres bimétalliques,
sonde laiton
Série 4100**

12-05-2022

TE**605-01 /3**