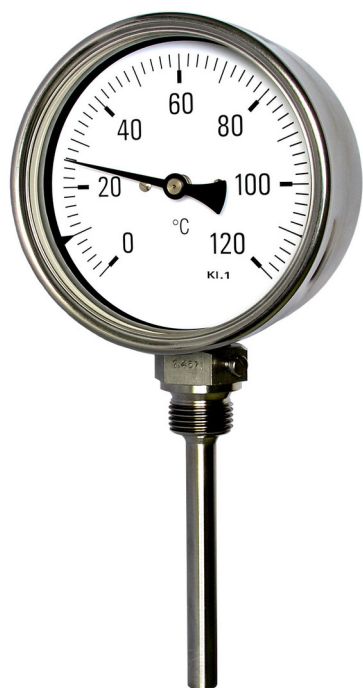


# Thermomètres bimétalliques tout inox, étanche

## Série 4140



Type 4144



Type 4141

- Ø 63, 100, 160 mm
- Étendue de mesure : -40...+400 °C
- Tout inox, étanche
- Classe 1
- Doigt de gant inclus

### APPLICATIONS

Applications chimiques, pétrochimiques, pharmaceutiques, agro-alimentaires. Pour environnements sévères.

### CARACTÉRISTIQUES TECHNIQUES

<b>Gamme de température</b>	De -40 à +400 °C
<b>Classe d'exactitude</b>	1 suivant EN 13190 (DIN 16 203)
<b>Organe moteur</b>	Bilame hélicoïdal
<b>Sonde</b>	Acier inox 316L, Ø 9mm
<b>Doigt de gant</b>	Acier inox 316L, Ø 12mm
<b>Fixation du doigt de gant</b>	Par vis de blocage
<b>Boîtier</b>	Acier inox 304
<b>Vitre</b>	Verre
<b>Raccord</b>	G1/2, autres en option
<b>Cadran</b>	Aluminium laqué blanc, chiffres et traits noirs
<b>Ré-étalonnage</b>	Par vis située en bout de sonde
<b>Pression admissible</b>	40 bar, sur le doigt de gant
<b>Indice de protection</b>	IP 65

### RÉFÉRENCES

Raccord arrière  
Type 4144 (livré avec doigt de gant)

Étendue de mesure	Ø 63			Ø 100		
	L 45	L 100	L 160	L 45	L 100	L 160
-40 +40 °C	208 505	208 535	208 565	208 605	208 635	208 665
-20 +60 °C	208 510	208 540	208 570	208 610	208 640	208 670
0 +120 °C	208 500	208 530	208 560	208 600	208 630	208 660
0 +160 °C	208 515	208 545	208 575	208 615	208 645	208 675
0 +200 °C	208 520	208 550	208 580	208 620	208 650	208 680
0 +400 °C	208 525	208 555	208 585	208 625	208 655	208 685

L = longueur de sonde en mm, filetage doigt de gant compris

Raccord vertical  
Type 4141 (livré avec doigt de gant)

Étendue de mesure	Ø 63			Ø 100		
	L 45	L 100	L 160	L 45	L 100	L 160
-40 +40 °C	208 905	208 935	208 965	209 005	209 035	209 065
-20 +60 °C	208 910	208 940	208 970	209 010	209 040	209 070
0 +120 °C	208 900	208 930	208 960	209 000	209 030	209 060
0 +160 °C	208 915	208 945	208 975	209 015	209 045	209 075
0 +200 °C	208 920	208 950	208 980	209 020	209 050	209 080
0 +400 °C	208 925	208 955	208 985	209 025	209 055	209 085

L = longueur de sonde en mm, filetage doigt de gant compris

# INTERJAUGES

24 route de chatillon · 28290 ARROU

Tél. +33 (0)2 37 97 07 56 Site [www.interjauges.fr](http://www.interjauges.fr)  
Fax +33 (0)2 37 97 00 45 Mél. [commercial@interjauges.fr](mailto:commercial@interjauges.fr)

Thermomètres bimétalliques  
tout inox, étanche  
**Série 4140**

13-05-2022

TE

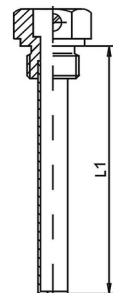
605-05/1

## OPTIONS

- Autres étendues de mesure : sur demande
- Autres diamètres de cadran : sur demande
- Raccord NPT : Ajouter N en fin de référence
- Autres raccords : sur demande
- Remplissage glycérine : sur demande
- Graisse de contact, pot de 500g : réf. : 249 329

Doigts de gant de rechange, Ø 12mm, références :

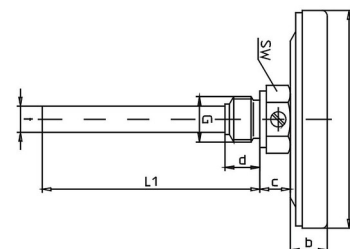
L1 mm avec filetage	Inox 316L G1/2	Inox 316L G3/4
45	201 210	201 220
63	201 240	201 250
100	201 260	201 270
160	201 280	--
200	201 285	--



## DIMENSIONS [mm]

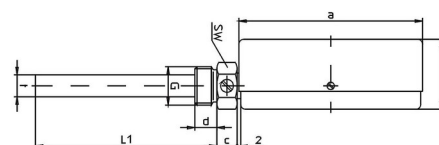
Raccord arrière, type 4144							
Ø	a	b	c	d	SW	G	t
63	63	33	11	15	27	1/2	12
100	100	33	11	15	27	1/2	12
160	160	33	11	15	27	1/2	12

*L1 = longueur de sonde*



Raccord vertical, type 4141							
Ø	a	b	c	d	SW	G	t
63	63	45	11	15	27	1/2	12
100	100	46,5	11	15	27	1/2	12
160	160	46,5	11	15	27	1/2	12

*L1 = longueur de sonde*



# INTERJAUAGES

24 route de chatillon · 28290 ARROU

Tél. +33 (0)2 37 97 07 56 Site [www.interjauges.fr](http://www.interjauges.fr)  
 Fax +33 (0)2 37 97 00 45 Mél. [commercial@interjauges.fr](mailto:commercial@interjauges.fr)

Thermomètres bimétalliques  
 tout inox, étanche  
**Série 4140**

13-05-2022

TE

605-05/2